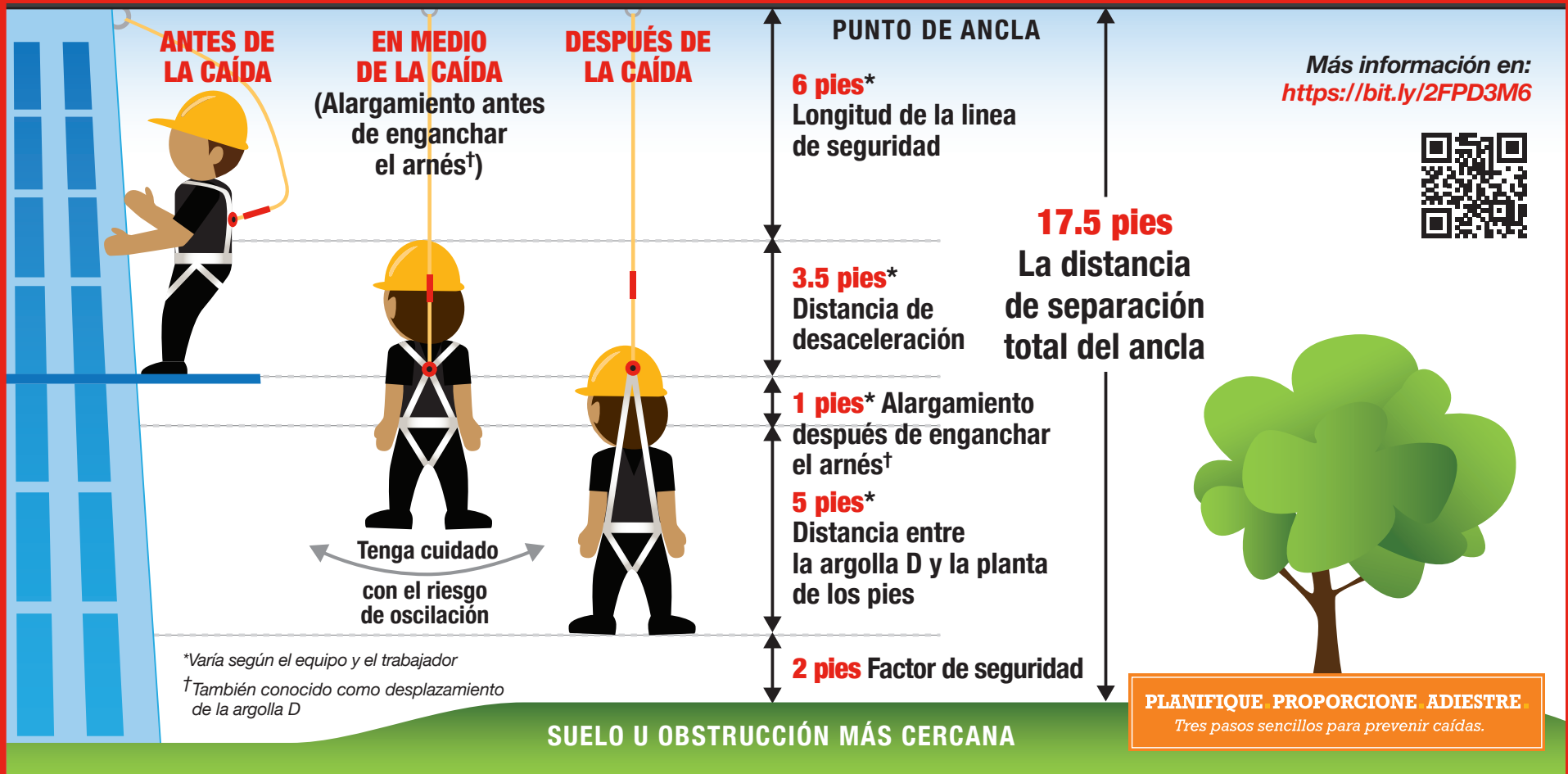


# UNA LINEA DE SEGURIDAD DE LA LONGITUD CORRECTA PROTEGERÁ A LOS TRABAJADORES EN UNA CAÍDA.

Empleadores, hagan los cálculos. Ejemplo a continuación.



¡Únase a la campaña para acabar con las caídas en la construcción!

[www.stopconstructionfalls.com](http://www.stopconstructionfalls.com)



PLANIFIQUE. PROPORCIONE. ENTRENE.

