

ADVERTENCIA DE PELIGRO



EVITANDO LOS PELIGROS DURANTE LA CONSTRUCCIÓN DE UN CENTRO DE SALUD



Trabajadores de la construcción

Si realiza trabajos de construcción, renovación o mantenimiento en un hospital, hogar de ancianos, consultorio médico u otro centro de atención médica, puede entrar en contacto con:

- ▶ Gérmenes
- ▶ Moho
- ▶ Radiación

Estos riesgos pueden enfermarle.

Riesgos de los pacientes

¡Usted no es el único en riesgo!

El polvo, moho, o gérmenes agitados durante los trabajos de construcción pueden enfermar o empeorar a los pacientes. De acuerdo con los Centros para el Control y la Prevención de Enfermedades (CDC), 75.000 pacientes murieron por infecciones que contractaron mientras estaban en un centro de salud en 2011.*

Para proteger a los pacientes, los hospitales y otras instalaciones de atención médica deben realizar una evaluación de riesgos de control de infecciones (o ICRA) antes de que comience el trabajo de construcción. El ICRA ayuda a los empleadores de la construcción a saber qué pasos deben tomarse para aislar la zona de construcción del resto del centro de salud para mantener seguros a los pacientes.

Obtener entrenamiento

Pida capacitación a su empleador o sindicato.



Trabajador que establece un área de contención durante una clase de entrenamiento de ICRA.

CPWR y NABTU, por ejemplo, han diseñado un Programa de Capacitación de Concientización sobre el ICRA de 8 horas para los trabajadores de la construcción.

El programa NABTU enseña a los trabajadores cómo se propagan las infecciones, cómo

establecer un área de contención y trabajar sin interrumpir la atención médica del paciente, y mucho más.

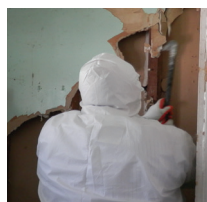
Protéjase de...

1 Gérmenes

Los pacientes enfermos dejan gérmenes en el equipo y los suministros del hospital, tales como las agujas y los escalpelos usados.

Para protegerse:

- ▶ **EVITE** el contacto con camillas, ropa, sillas de ruedas, camas y objetos "filosos" como agujas.
- ▶ **LAVESE** las manos regularmente con agua caliente y jabón.
- ▶ **ASEGÚRESE** de que sus vacunas estén actualizadas.



Trabajador usando equipo de protección al quitar el moho.

2 Moho

Puede encontrar moho alrededor de fregaderos y desagües, detrás de paneles de yeso o sobre tejas del techo. Respirar esporas de moho puede causar reacciones alérgicas. Algunos mohos pueden incluso causar infecciones pulmonares graves.

Si encuentra moho en su área de trabajo, repórtelo a su supervisor.

Los empleadores deben proporcionar a los trabajadores que entran en contacto con el moho con equipo de protección personal (PPE), incluidos guantes, overoles y respiradores.

3 Radiación

La resonancia magnética (MRI) y las máquinas de rayos X son comunes en las instalaciones de salud. La radiación utilizada por estas máquinas no es peligrosa cuando es controlada por personal médico, pero demasiada exposición le puede causar daño.

Sea consciente de sus alrededores.

Si una de estas máquinas se encuentra cerca de la zona de trabajo, consulte con su supervisor para asegurarse de que la zona donde va a trabajar este segura.

Para aprender mas...

- ▶ Póngase en contacto con su sindicato para obtener más información sobre el Programa de Capacitación de Concientización ICRA de NABTU.
- ▶ Visite nuestro sitio web de capacitación en <http://bit.ly/CPWRICRA>
- ▶ Aprenda sobre la prevención de HAIs en <http://bit.ly/HAIprevention>

Si cree que está en peligro:

**Contacte a su supervisor.
Contacte a su sindicato**

**Llame la OSHA
1-800-321-OSHA**

Consiga más de estas advertencias de peligro y tarjetas en otros temas, llame al **301-578-8500** o visite **www.cpwr.com**