

## ADVERTENCIA DE PELIGRO

CPWR  
THE CENTER FOR CONSTRUCTION  
RESEARCH AND TRAINING

# PLATAFORMAS AÉREAS



## Si se usa bien ...

Una plataforma aérea puede prevenir caídas y reducir los riesgos de lesiones en la espalda, el cuello y los hombros causadas por trabajar al nivel del hombro o por encima de él ya que lo pone en el lugar exacto donde le toca trabajar.



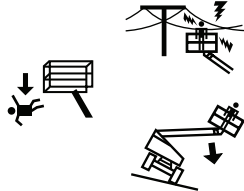
Un elevador de tijera (izquierda), un camión grúa de carga (en el centro), y una plataforma hidráulica (derecho).

Pero existen diferentes tipos de plataformas aéreas, como elevadores de tijera, camiones grúa de carga y plataformas hidráulicas. La palanca para bajar en un modelo puede ser la palanca para subir en otro modelo.

## Si no se utiliza bien, los resultados pueden ser mortales.

Las causas principales de muerte son...

- Electrocución
- Caídas
- Volcamientos



Trabajadores de la construcción mueren cada año con el uso de las plataformas aéreas.

Si usted piensa que esta en peligro:

Contacte su supervisor.  
Contacte su sindicato.  
Llame OSHA

1-800-321-OSHA

Para obtener más información, visite:

- ▶ Visite [www.StopConstructionFalls.org](http://www.StopConstructionFalls.org)
- ▶ Descargue el Simulador de NIOSH de Reconocimiento de Peligros de las Plataformas Aéreas <https://www.cdc.gov/niosh/topics/falls/aeriallift.html>



Otenga más de esta tarjeta de Advertencia de Peligro y tarjetas sobre otros temas:

## Antes de usar una plataforma aérea...

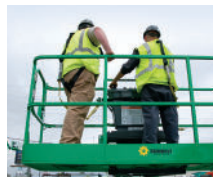


FOTO CORTESÍA DE SUNBELT RENTALS

### 1 Capacítase

Su empleador debe asegurar que cada operador de plataforma aérea esté capacitado por una persona cualificada\* con el modelo de plataforma aérea en uso. Una vez capacitado, siga las reglas del fabricante.

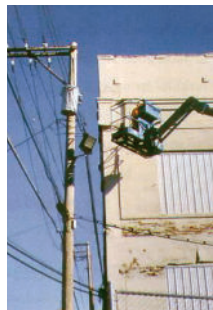
\*\*Cualificada\* SIGNIFICA Alguien que Por un Amplio Conocimiento, Capacitación y Experiencia, ha demostrado con Éxito su Capacidad para resolver o Solucionar Problemas Relacionados con el tema, El Trabajo O EL Proyecto. (Fuente: OSHA)



FOTO CORTESÍA DE MILLER® FALL PROTECTION

### 2 Lleve puesto un arnés de cuerpo entero

Si un vehículo choca contra su plataforma aérea, usted podría resultar expulsado de ella. Si lleva puesta la protección contra caídas necesaria, evitará una caída grave o fatal. Debe usar un cordón apropiado y anclado a un punto especialmente creado en la canasta o en la pluma. No lo conecte a la barandilla.



### 3 Busque cables eléctricos aéreos

Haga una inspección a pie antes de comenzar a trabajar para asegurarse de que no haya cables eléctricos aéreos. Pregunte a su supervisor si las líneas eléctricas o los cables eléctricos se han desconectado. A menos que sea un trabajador eléctrico cualificado, manténgase a un mínimo de 10 pies de todos los cables eléctricos.\*

\*Hoja de Datos de OSHA - Plataformas Aéreas

<https://www.osha.gov/Publications/aerial-lifts-factsheet.html>

## Antes de operar una plataforma aérea...

- Revise controles de operación y emergencia.
- Asegúrese de que los controles de la unidad de base estén funcionando para que alguien en el suelo pueda bajar la plataforma aérea en caso de que el operador no pueda manejar los controles.
- Detecte peligros potenciales tales como baches, bultos o desechos.
- Coloque los estabilizadores, los frenos y las cuñas de las ruedas—incluso si se encuentra en una superficie nivelada.

## Al operar una plataforma aérea...

- **Siempre** use equipo de protección contra caídas completa.
- **Siempre** cierre las cadenas o puertas de la plataforma elevadora y revise las barandillas.
- **No** se suba ni se recueste sobre las barandillas.
- **No** exceda los límites de carga.