

ADVERTENCIA DE PELIGRO

CPWR [O]
THE CENTER FOR CONSTRUCTION
RESEARCH AND TRAINING

RADIACIÓN RF

UN PELIGRO INVISIBLE



¿Qué es la radiación RF?

La radiación de radiofrecuencia (RF), un tipo de radiación no ionizante, es la energía que se utiliza para transmitir información inalámbrica. A niveles bajos no se considera un peligro. Pero a los niveles producidos por los equipos de telecomunicación, incluyendo radio, televisión y antenas celulares, la radiación RF puede "presentar un riesgo considerable para la salud"¹ para los trabajadores. Como la demanda para servicios celulares e inalámbricas crece, más de estas antenas están siendo colocadas en los techos y al lado de los edificios. Muchos son disfrazados para ocultar su presencia..

Qué buscar...

Antenas que generan radiación RF vienen en diferentes formas y tamaños y emiten radiación RF en diferentes direcciones. **Antenas de panel rectangular** o antenas de transmisión en forma de platos* generalmente envían radiación RF en solo una dirección. **Antenas cilíndricas o antenas en forma de barra** emiten radiación RF en más de una dirección hasta 360 grados. **Antenas ocultas** están diseñadas para integrarse en su ambiente. Pueden ser independientes (p. ej. un mástil) o un panel que se mezcla en el lado de un edificio, una chimenea, un techo, o un letrero. Estas antenas son más difíciles de identificar y hacen difícil determinar la dirección de emisión de radiación RF.

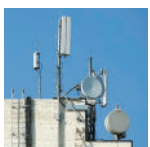


FOTO: DEKANE/GETTY IMAGES



Chimenea de imitación oculta 15 antenas de panel

¿Está en peligro?

¿Realiza trabajo donde antenas de telecomunicación están presentes? Si la respuesta es **sí**, usted podría estar expuesto a niveles peligrosos de radiación RF.

Por qué es peligroso...

- ▶ **Radiación RF es invisible.**
- ▶ **Los niveles de potencia varían.** La cantidad de radiación RF puede ser baja cuando empieza a trabajar y luego alcanza niveles más altos sin aviso.
- ▶ **Los síntomas se retrasan.** Cuando se sientan los síntomas, como el sobrecalentamiento, enrojecimiento de la piel, y quemaduras, ya ha sido sobre-expuesto.
- ▶ **Su riesgo se aumenta** cuanto más cerca esté a la antena y cuanto más tiempo que trabaje en la zona de radiación RF.

La radiación RF puede interferir con aparatos médicos (p. ej. marcapasos), y han surgido preocupaciones acerca de los efectos no térmicos (p. ej. daño a los nervios y heridas psicológicas)..

Infórmese más sobre los peligros en la construcción.

Para recibir copias de esta Advertencia de Peligro y las cartas sobre otros temas

Lláme al 301-578-8500

Conozca los Básicos...

1 Haga preguntas Pregúntele a su supervisor si antenas celulares u otras antenas que generan radiación RF están presentes. Por lo menos, haga su propia evaluación visual. El dueño del edificio o administrador de la propiedad debe tener, o saber con quién contactarse para, información sobre las antenas, sus ubicaciones, y los niveles de radiación RF.

2 Siga las instrucciones Cuando la radiación RF está presente, debe de haber avisos colocados que contienen información sobre el peligro y un punto de contacto para obtener información sobre la antena. Si tiene que trabajar dentro de la zona de RF, el dueño de la antena debe moverlo o temporalmente apagar el aparato.² Pregúntele a su supervisor para confirmar que el aparato ha sido apagado antes de avanzar.



IMAGEN CORTESÍA DE OSHA - PREVENCIÓN, PROMOCIÓN Y OPORTUNIDADES DE FRECUENCIAS; TRANSMISIÓN 11/12 OCT 2009

3 Mantenga su distancia Evite pararse directamente en frente de o cerca de antenas. Si hay antenas donde está trabajando o en edificios cercanos, asegúrese que las antenas no estén apuntadas directamente hacia su área de trabajo. A lo mínimo, mantenga 6 pies de distancia de una sola antena o 10 pies de distancia de un grupo de antenas. Podría necesitar un monitor RF personal y/o ropa protectora contra la radiación RF. Un monitor debe sonar una alarma si usted se encuentra en una zona donde la radiación RF está a nivel peligroso. Ropa de protección lo protegerá hasta 1,000% del límite máximo permisible de exposición (MPE) de la FCC. No se va a proteger de descargas eléctricas o arcos eléctricos.

Si usted piensa que está en peligro: Contacte a su supervisor. Contacte a su sindicato.

Llame al dueño de la antena

La información de contacto debe aparecer en los anuncios de advertencia o ser proporcionada por el dueño/gerente del sitio. Dígales que usted es un trabajador de construcción, describa el trabajo que va a realizar cerca de las antenas que generan radiación RF, y exprese su preocupación sobre el riesgo de exposición. Solicite una apague de poder para cualquier trabajo realizado dentro de la zona de peligro o confirmación escrita diciendo que es seguro para realizar el trabajo como se describe sin apagarlo. Si hay varias antenas, repita este proceso con cada propietario de la antena.

Llame a la FCC – Póngase en el Registro 1-888-225-5322 (oprime 5)

Dígales que usted es un trabajador de construcción trabajando cerca de antenas que generan radiación RF y está preocupado por un riesgo de exposición.

Llame a OSHA 1-800-321-6742

*No los receptores de tele en forma de plato

¹ OSHA: Radiación No Ionizante https://www.osha.gov/SLTC/radiation_nonionizing/

² ¿Cuál es la política de la FCC sobre los anuncios de aviso de RF?...? <https://transition.fcc.gov/oet/rfsafety/rf-faqs.html>