



# Radiación de radiofrecuencia(RF)

La radiación de radiofrecuencia (RF) es la energía que se utiliza para transmitir información inalámbrica. Los equipos de telecomunicación, incluyendo antenas celulares, televisión y otras antenas ubicadas en los techos, lados de los edificios, y en camiones de periodismo pueden emitir niveles de radiación de radiofrecuencia que son dañinos para los trabajadores.

## La historia de Greg

Greg, un techador, estaba haciendo reparaciones en el techo del ático de un edificio de oficinas. Pronto desarrolló un dolor de cabeza, y empezó a sentir calor y mareos. Se apoyó en un panel al lado de la chimenea para tomar un descanso. Más tarde, se dio cuenta de una marca de quemadura roja, y dolorosa en el brazo. Greg había tocado y trabajado en frente de un panel que era una antena celular.

- ✘ ¿Qué medidas podrían haber sido tomadas para prevenir los síntomas de Greg y la quemadura?
- ✘ ¿Alguna vez usted o alguien que usted conoce se a enfermado o sufrido una quemadura por trabajar cerca de antenas? De ser así, ¿qué sucedió?

## Recuerde esto:

- Antes de comenzar el trabajo, pregunte a su supervisor o al administrador del edificio si hay antenas celulares o otros antenas RF presentes y obtenga una copia de los resultados actuales de la encuesta de radiación RF.
- Mire a su alrededor para ver si puede detectar antenas en su área de trabajo o en sus cercanías. Estas antenas vienen en diferentes formas y tamaños. Pueden ser paneles rectangulares, en forma de plato, cilíndrica o en forma de barra, o encubierta en una estructura independiente, tales como una chimenea de un edificio o un mástil de bandera.
- Busque señales y barreras publicadas, y siga las instrucciones.
- Manténgase por lo menos 6 pies de distancia de una sola antena o 10 pies de distancia de un grupo de antenas.
- Suponga que una antena está energizada ("caliente") a menos que lo apague usted mismo. No toque una antena "caliente", ya que puede provocar una quemadura grave, que puede ser más intensa internamente de lo que parece en la superficie.
- Suponga que una antena está energizada ("caliente") a menos que lo apague usted mismo. No toque una antena "caliente", ya que puede provocar una quemadura grave, que puede ser más intensa internamente de lo que parece en la superficie.

## ¿Cómo podemos estar seguros hoy?

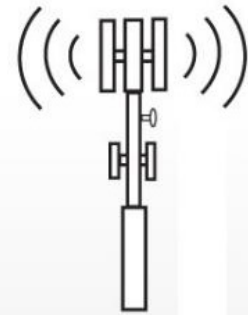
¿Qué haremos hoy aquí en el sitio de trabajo para prevenir la exposición a la radiación de RF?

1. \_\_\_\_\_  
\_\_\_\_\_
2. \_\_\_\_\_  
\_\_\_\_\_

**NORMA OSHA: Cláusula de Obligación General Sección(5)(a)(1) del Acta de la OSHA.  
FCC Reglas y Regulaciones: 47 CFR 1.1307(b), 1.1310, 2.1091, 2.1093; Boletín OET 65**

# Radiación de radiofrecuencia(RF)

Ejemplo de una forma de antena



- ✘ Pregunte a su supervisor o al administrador del edificio si hay antenas celulares o otras antenas de radiación RF presentes.
- ✘ Busque señales y/o barreras cerca de su área de trabajo. Siga las instrucciones.
- ✘ Mantenga su distancia - permanecer por lo menos 6 pies de distancia de una sola antena o 10 pies de distancia de un grupo de antenas. No toque las antenas; suponga que están "calientes" o energizadas.